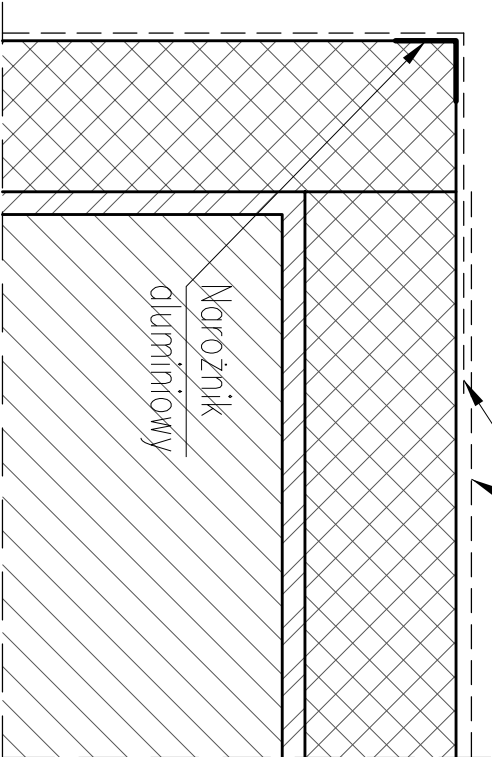
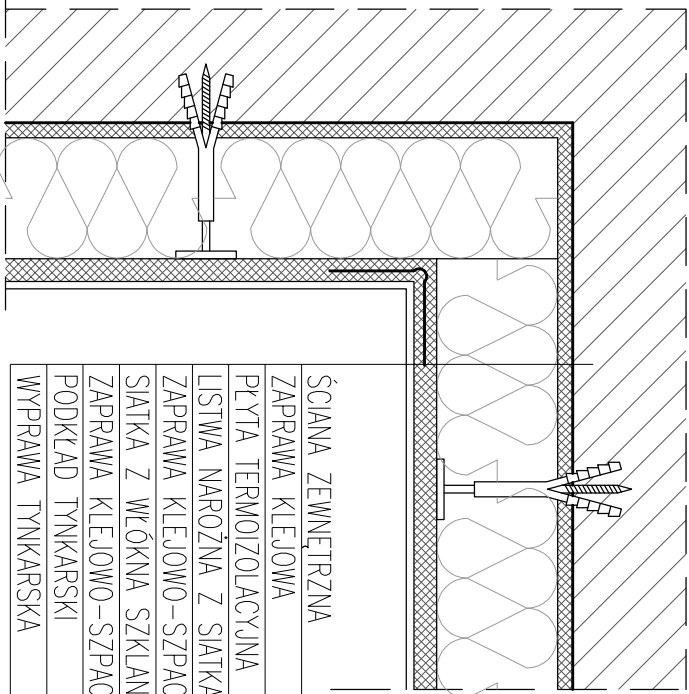


ZBROJENIE NAROŻNIKÓW      DETAL DOCIEPLENIA NAROŻA WKŁĘŚLEGO

min. 10 cm  
min. 20 cm  
Siatka z włókna szklanego



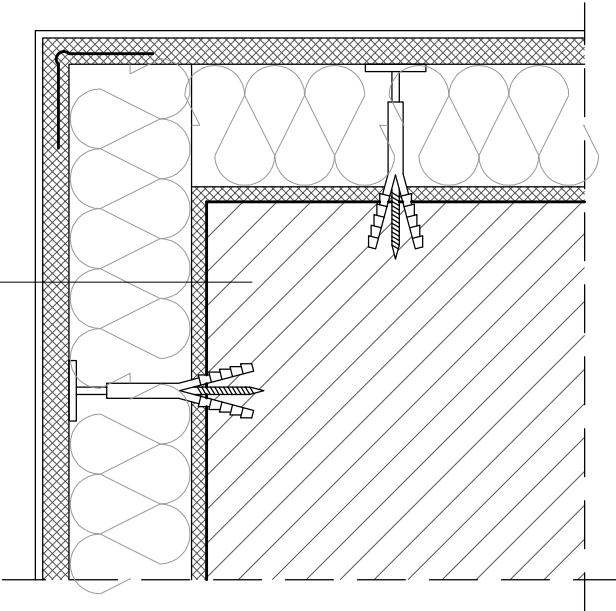
PRZESKÓJ POZIOMY



- ŚCIANA ZEWNĘTRZNA
- ZAPRAWA KLEJOWA
- PŁYTA TERMOIZOLACYJNA
- LISTWA NAROŻNA Z SIATKĄ
- ZAPRAWA KLEJOWO-SZPACHLOWA
- SIATKA Z WŁÓKNA SZKLANEGO
- ZAPRAWA KLEJOWO-SZPACHLOWA
- PODKŁAD TYNKARSKI
- WYPRAWA TYNKARSKA

SZCZEGÓŁY DOCIEPLENIA  
skala 1:10

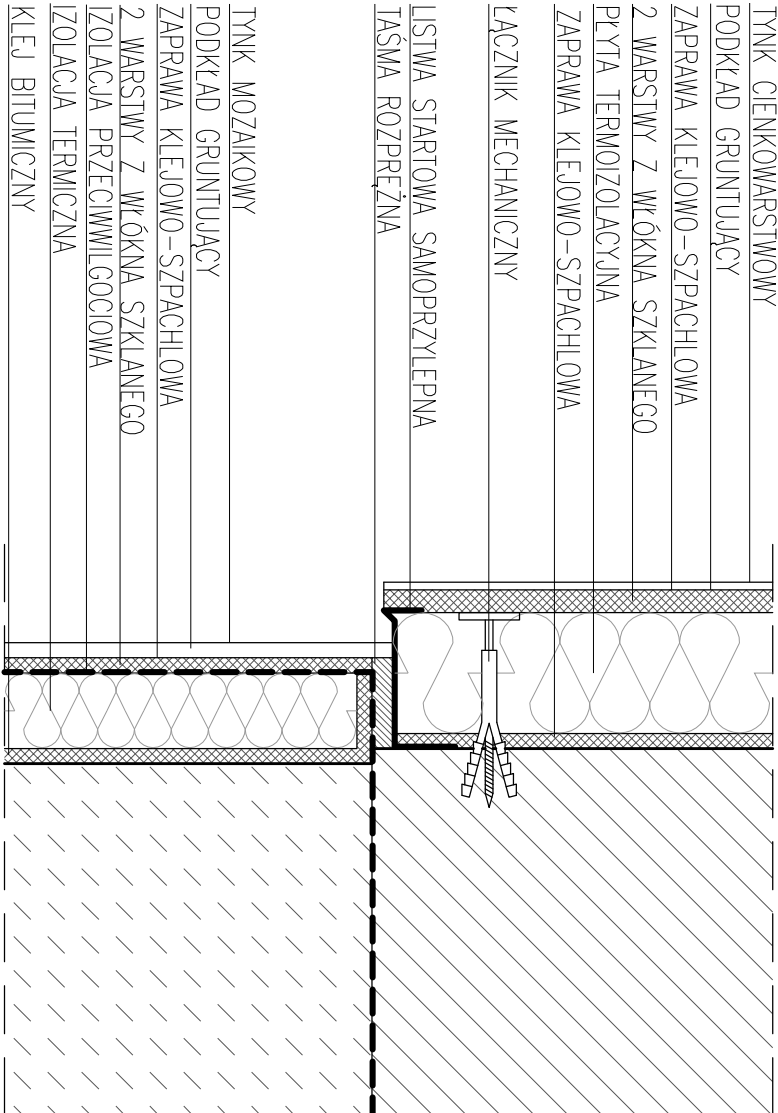
DETAL DOCIEPLENIA NAROŻA WYPUKŁEGO  
PRZESKÓJ POZIOMY



- ŚCIANA ZEWNĘTRZNA
- ZAPRAWA KLEJOWA
- PŁYTA TERMOIZOLACYJNA
- LISTWA NAROŻNA Z SIATKĄ
- ZAPRAWA KLEJOWO-SZPACHLOWA
- SIATKA Z WŁÓKNA SZKLANEGO
- ZAPRAWA KLEJOWO-SZPACHLOWA
- PODKŁAD TYNKARSKI
- WYPRAWA TYNKARSKA

UWAGI:  
Do realizacji warstwy zbrojonej można przystąpić nie wcześniej niż po trzech dniach od przyklejenia płyt. Należy ją wykonać w jednej operacji, rozpoczynając od góry ściany.  
Najpierw należy nałożyć warstwę zaprawy klejowej na całą montażową powierzchnię płyt w ilości około 2/3 przewidzianego zużycia, a następnie natychmiast wtopić w nią napiętą siatkę zbrojącą. Siatka zbrojąca powinna być całkowicie zaizolowana w zaprawie klejowej (powinno być niewidoczna). Siatka zbrojąca nie może w żadnym przypadku leżeć bezpośrednio na płytach.  
Pasy siatki zbrojącej powinny być przyklejane na zakład, szerokości ok. 10cm.  
Zakłady siatki zbrojącej nie powinny pokrywać się ze spoinami między płytami.  
Na części portowej oraz cokołach (jeżeli są ocieplane) należy zastosować dwie warstwy siatki zbrojącej lub tzw. siatkę pancerną.

DETAL DOCIEPLENIA STREFY COKOŁU  
PRZESKÓJ PIONOWY



- TYNK CIENKOWARSTWOWY
- PODKŁAD GRUNTUJĄCY
- ZAPRAWA KLEJOWO-SZPACHLOWA
- 2 WARSTWY Z WŁÓKNA SZKLANEGO
- PŁYTA TERMOIZOLACYJNA
- ZAPRAWA KLEJOWO-SZPACHLOWA
- ŁĄCZNIK MECHANICZNY
- LISTWA STARTOWA SAMOPRZYLEPNA
- TAŚMA ROZPRĘŻNA
- TYNK MOZAIKOWY
- PODKŁAD GRUNTUJĄCY
- ZAPRAWA KLEJOWO-SZPACHLOWA
- 2 WARSTWY Z WŁÓKNA SZKLANEGO
- IZOLACJA PRZECIWWILGOCIOWA
- IZOLACJA TERMICZNA
- KLEJ BITUMICZNY

<b>Inwestor:</b>  Starostwo Powiatowe w Lidzbarku Warmińskim ul. Kard. St. Wyszyńskiego 37 11-100 Lidzbark Warmiński			
<b>Nazwa inwestycji:</b> KOMPLEKSOWA MODERNIZACJA BUDYNKU SPECJALNEGO OŚRODKA SZKOLNO – WYCHOWAWCZEGO W LIDZBARKU WARMIŃSKIM PRZY UL. SZKOLNEJ 3			
<b>Lokalizacja inwestycji:</b> LIDZBARK WARMIŃSKI, DZIAŁKA NR 89 OBRĘB GEODEZYJNY 10, LIDZBARK WARMIŃSKI			
<b>Tytuł rysunku:</b> SZCZEGÓŁY DOCIEPLENIA			
<b>FUNKCJA</b>	<b>IMIĘ NAZWISKO</b>	<b>NUMER UPRAWNIENIA</b>	<b>PODPIS</b>
<b>Projektant</b>	mgr inż. arch. Hanna Folińkiewicz-Morcinick	BUL.III.16/63	
<b>Opracował/a</b>	inż. Dorota Nowicka		
<b>Sprawdzący</b>	mgr inż. arch. Miłwina Stasiewicz	5/WMOKK/2015	
<b>DATA:</b>	09-2016	Kopieowanie, przetwarzanie oraz udostępnianie osobom trzecim jedynie za pisemną zgodą jednostki projektującej!	
		<div><div>HD R</div><div>Mikołajki 45A 13-306 Kurzętnik NIP 877-14-777-21 mail: biuro@hdrecojng.pl</div></div>	